



Federazione Italiana Pallavolo

# “Le nuove regole Privacy”

Claudio Busato  
DPO - FIPAV



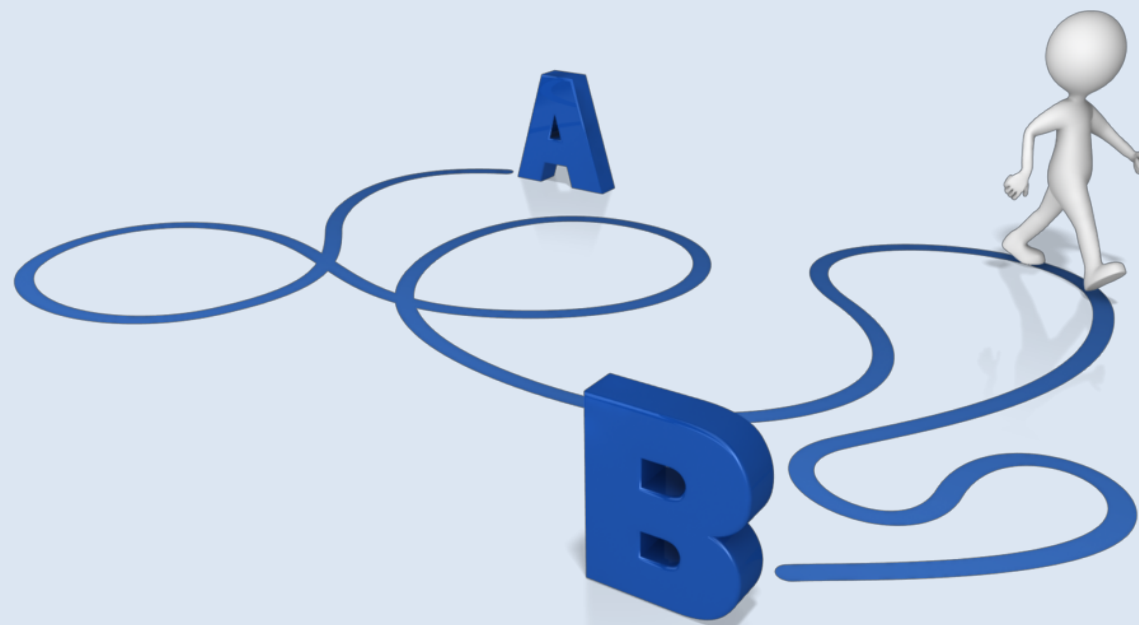


## IL REGOLAMENTO EUROPEO - (679/2016)





## E' UN REGOLAMENTO COMPLESSO





SONO INIZIATE LE PRIME...



**ISPEZIONI**



**RICHIESTE  
INTERESSATI**



## DEFINIZIONE PER TRATTAMENTO

### “Trattamento” (art. 4.2)

Qualsiasi operazione o insieme di operazioni, compiute con o senza l'ausilio di processi automatizzati e applicate a dati personali o insiemi di dati personali, come la raccolta, la registrazione, l'organizzazione, la strutturazione, la conservazione, l'adattamento o la modifica, l'estrazione, la consultazione, l'uso, la comunicazione mediante trasmissione, diffusione o qualsiasi altra forma di messa a disposizione, il raffronto o l'interconnessione, la limitazione, la cancellazione o la distruzione;





## COS'E' UN DATO PERSONALE

DATO PERSONALE = Qualunque informazione riguardante una persona fisica identificata o identificabile («interessato»); si considera identificabile la persona fisica che può essere identificata, direttamente o indirettamente, con particolare riferimento a un identificativo come il nome, un numero di identificazione, dati relativi all'ubicazione, un identificativo online o a uno o più elementi caratteristici della sua identità fisica, fisiologica, genetica, psichica, economica, culturale o sociale;



## ESEMPI

- Nomi e cognomi
- Data e/o anno di nascita
- Codice fiscale
- Dati bancari
- Indirizzo postale e mail
- Fotografie e video
- Indirizzo IP e cookie (tracce che un visitatore lascia sul sito)

QUALI SONO I DATI

**SENSIBILI?**







## COME ERANO CLASSIFICATI I DATI NEL D.LGS. 196/03

### TIPOLOGIA

<b>Dati comuni</b>	<b>Dati giudiziari</b>	<b>Dati sensibili</b>
Nome e cognome, indirizzo, data di nascita, residenza anagrafica, ragione sociale, numero telefonico, codice fiscale, partita Iva e comunque i dati pubblici in genere;	l'iscrizione al casellario giudiziale (ad esempio condanna penale pene accessorie quali interdizione ai pubblici uffici) l'iscrizione all'anagrafe delle sanzioni amm/ve dipendenti da reati, la qualità di imputato o di indagato.	Sono quei dati idonei a rilevare: origine razziale ed etnica, le convinzioni religiose, filosofiche e di altro genere, le opinioni politiche, l'adesione a partiti, l'adesione a sindacati, l'adesione ad associazione od organizzazioni a carattere religioso, filosofico, politico o sindacale; lo stato di salute, la vita sessuale.



## NUOVE INFORMAZIONI PER GLI INTERESSATI

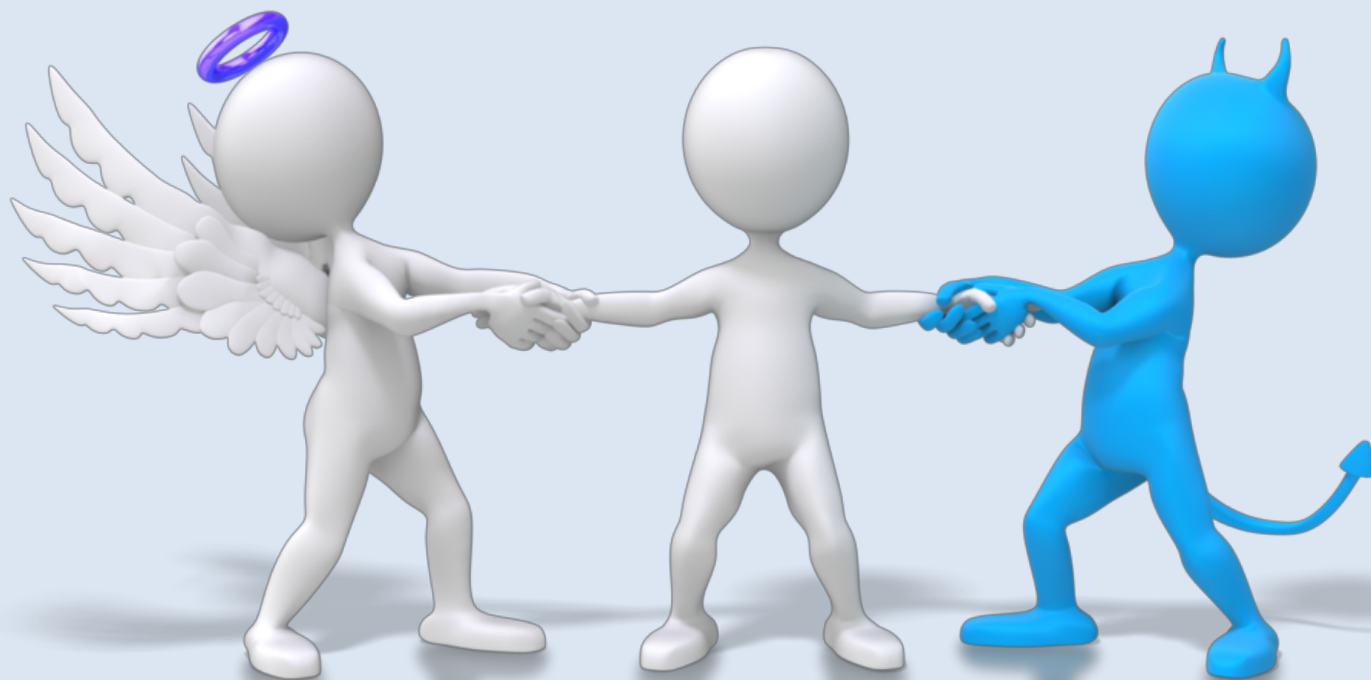


**LE INFORMATIVE DA CONSEGNARE  
AGLI INTERESSATI DEVONO  
ESSERE DESCRITTIVE.**

**BISOGNA DIRE AI SOGGETTI COME  
IL SODALIZIO TRATTA I LORO DATI  
E SE NECESSARIO ACQUISIRE  
CONSENSI**



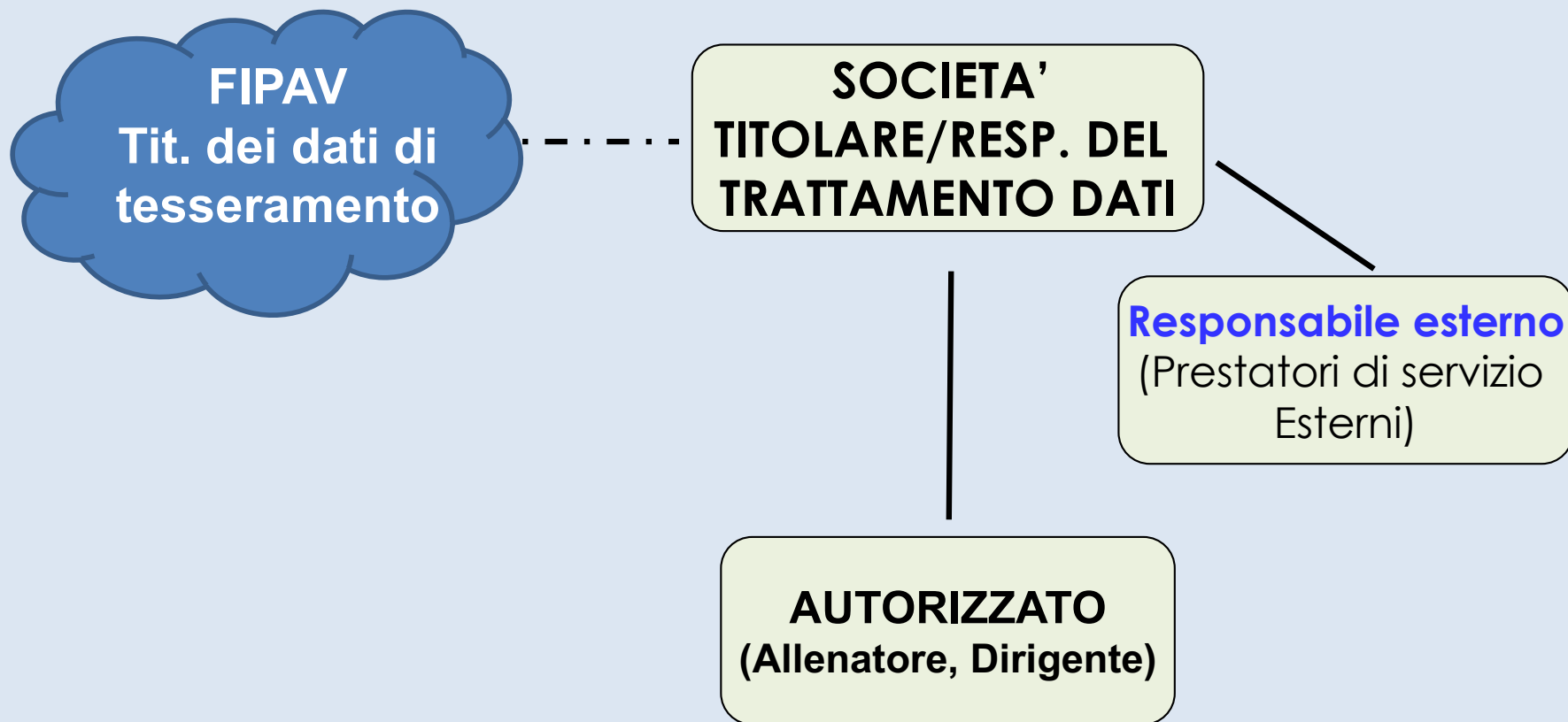
## NUOVI DIRITTI PER GLI INTERESSATI



**NB: LA RICHIESTA DI CANCELLAZIONE NON DA DIRITTO A SVINCOLO**



## - MANSIONARIO/ORGANIGRAMMA PRIVACY -





# COSA FARE - DOBBIAMO INIZIARE

- CESTINARE MATERIALE OBSOLETO
- LIMITARE TRATTAMENTI NON »AUTORIZZATI»
- INFORMATIVA / CONSENSO PER I SOGGETTI CHE GRAVITANO ATTORNO A NOI
- SENSIBILITA' NEI DATI DI INFORTUNIO
- PARTICOLARE ATTENZIONE NELLE GIORNATE DEL VOLLEY S3 E »extra» VOLLEY
- MISURE DI SICUREZZA INFORMATICHE E NEI DISPOSITIVI DEGLI ALLENATORI

## 8. SANZIONI







<https://youtu.be/PNksq8gywow>

**UNISERF**

UNINDUSTRIA SERVIZI & FORMAZIONE TREVISO PORDENONE

## DOMANDE





**UNISSEF**  
UNINDUSTRIA SERVIZI & FORMAZIONE TREVISO PORDENONE



**GRAZIE**

**Claudio Busato**  
FEDERAZIONE ITALIANA PALLAVOLO

mail [dpo@federvolley.it](mailto:dpo@federvolley.it)

Piazza delle Istituzioni, 12 - 31100 - Treviso  
fax: +39 0422 916 411